

Čebelarska zveza Slovenije
Javna svetovalna služba v čebelarstvu

E-svetovalec

SEPTEMBER 2024

TEHNOLOGIJA ČEBELARJENJA:

Smo v mesecu septembru, ko se čebele že pripravljajo na dolgo zimsko obdobje, tako da v naravi pobirajo še zadnje količine medicinske in cvetnega prahu. Dobrodošlo jim je vse od pozne mane, nektarja jesenskega cvetja do sladkega soka zrelega sadja, ki ga je sedaj obilno v naravi. Nekatere družine si pomagajo s tem, da uberejo kriva pota in si pri nabiranju zimskih zalog pomagajo tudi z ropom.

Kako preprečimo rop si preberite v povezavi:

<http://www.czs.si/Files/Slovenski%20cebelar%207-8-2013.pdf>

V kolikor smo večji del zimske hrane čebelam dali že v mesecu avgustu, nas čaka sedaj lahko delo, saj zimske zaloge samo še dopolnimo.

Več o krmljenju čebel in pripravi čebel na prezimovanje si preberite v povezavi :

<http://www.czs.si/Files/Slovenski%20cebelar%206-2012.pdf>

in

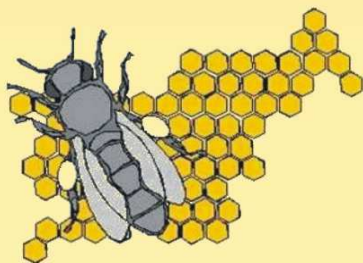
<http://www.czs.si/Files/Slovenski%20cebelar%207-8-2014.pdf>

Družine, za katere presodimo, da so prešibke za uspešno preživetje zime (zasedajo manj kot tri sate), združimo z močnejšo družino, vendar samo, če so zdrave. Kako združiti čebelje družine, si lahko preberete v reviji Slovenski čebelar:

<http://www.czs.si/Files/Slovenski%20cebelar%209-2014.pdf>

Prav tako moramo v tem mesecu zaščititi satje pred voščeno veščo. Več informacij o tem opravilu lahko dobite v reviji Slovenski čebelar:

<http://www.czs.si/Files/Slovenski%20cebelar%2010-2009.pdf>



Čebelarstva zveza Slovenije
Javna svetovalna služba v čebelarstvu

E-svetovalec

VARNA HRANA:

Jesenski meseci so čas prodaje medu in naši potrošniki vse več povprašujejo po medu višje kakovosti in znanega porekla. Pridružite se čebelarjem, ki sodelujejo v eni izmed kakovostnih shem na področju medu (Slovenski med z zaščiteno geografsko označbo, Kraški med, Kočevski gozdni med). Kako postati koristnik sistema si lahko preberete na novi spletni strani:

www.okusi-med.si <http://www.okusi-med.si/kako-do-certifikata>

Med, ki ga dajete v prodajo pa mora biti tudi pravilno označen. Pravila glede označevanja lahko najdete na tej povezavi [http://www.czs.si/Upload/files/Kartica_tisk_ponatis\(1\).pdf](http://www.czs.si/Upload/files/Kartica_tisk_ponatis(1).pdf)

Dodatne informacije lahko dobite tudi pri svetovalcih za varno hrano. Kontakti <http://www.czs.si/content/B5>