

Namakalni sistem Vogršček – pregled sistema iz dne 23.8.2018

OSNUTEK

| Objekt | Opomba | Slika |
|-------------------------------|--------|---|
| <p>Črpališče in TP Šempas</p> | |  <p>The 'Slika' column contains four photographs documenting the pump station. The top photo shows the exterior of a single-story building with a light-colored stucco finish and a brown base. A sign is visible on the left wall. The second photo is a side view of the building, showing a concrete walkway and a fence. The third photo shows the front facade with two large brown double doors and a white air conditioning unit mounted on the wall. The bottom photo shows the interior of the pump station, featuring blue pipes, concrete structures, and electrical equipment.</p> |



Sekcijski
jašek
Ozeljan



Sekcijski
jašek
Lepenje



Odvzemno mesto
Šempaško polje



Sekcijski
jašek
Šempaške
gmajne

- Onemogočen dostop v
notranjost objekta!



Sekcijski
jašek Ovčji
plac



Vodohran
Rimci



Črpališče
Črniče



Sekcijski
jašek
Farma
Okroglica



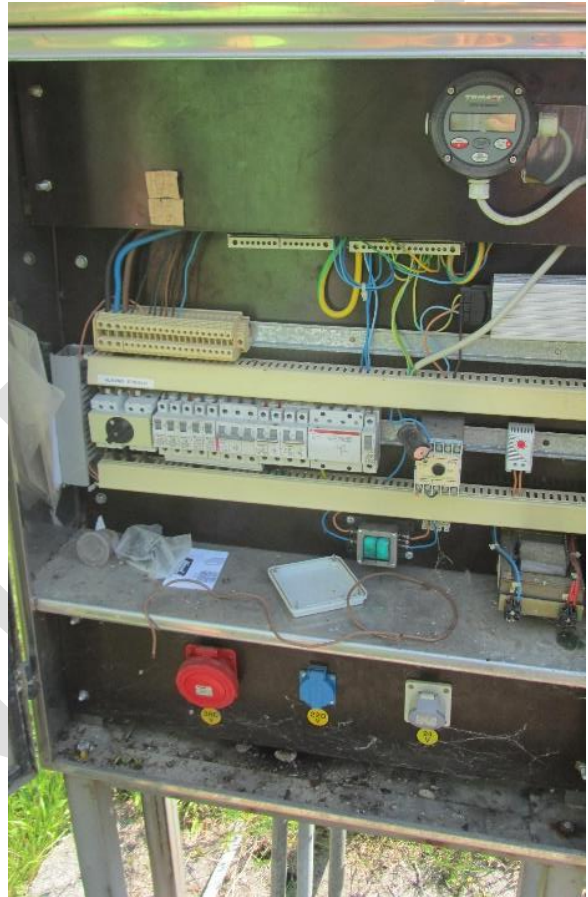
Odvzemni
jašek
Podvogrsko



Jašek
Replje



Vogršček -
odvzem



Vogršček –
merilno
mesto



Jašek Stara
gora in
Okroglica 1



Odvzem
Okroglica 2



Jašek
Kobate in
Dornberško
polje



Sekcijski
jašek
Prvačina
II/2



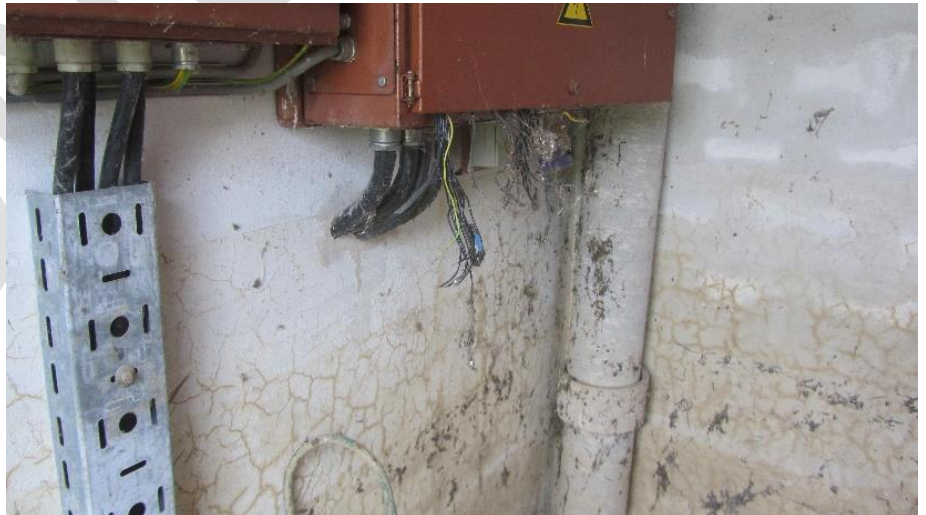
Jašek
Prvačina
II/1



Jašek
Prvačina I/2



Jašek
Prvačina I/1



Sekcijski
jašek
Jugovo
polje

- Onemogočen dostop do
objekta!

Črpališče
Renče





Sekcijski
jašek
Dornberk

- Onemogočen dostop v
notranjost objekta!



Jašek
Bukovica 1



Jašek
Bukovica 2

- Onemogočen dostop do
objekta!



Jašek Bilje
1



Jašek Bilje
2

- Onemogočen dostop do objekta!

Sekcijski
jašek
Vrtojba-
Praprotno



Jašek
Vrtoče



OSI

Nedelujoče
črpališče
Miren

- Onemogočen dostop v
notranjost objekta!



Jašek
Vrtojba I



Sekcijski
jašek
Vrtojba II

